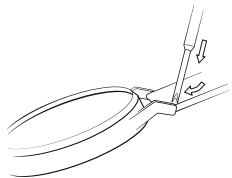
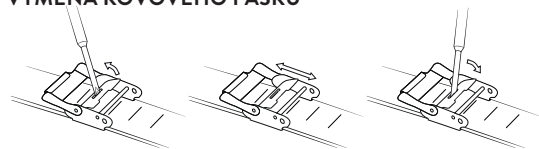


VÝMĚNA PÁSKU

- Použijte vidličku pro výměnu hodinkového pásku, která je přiložena v krabičce
- Vložte konec vidličky mezi úchyt na hodinkách a pásek
- Stlačte vidličku směrem ke středu pásku
- Pomalu vytáhněte sloupek s pružinkou
- Vložte sloupek s pružinkou do nového pásku
- Pomocí vidličky vložte konce pružinového sloupku zpět do otvorů úchytu na hodinkách



VÝMĚNA KOVOVÉHO PÁSKU



KOŽENÉ PÁSKY

Všechny naše kožené pásky jsou vyrobeny ze švédské přírodní kůže od dodavatele z oblasti Tärnsjö. Kůže bude stárnout do krásy a časem získá jedinečnou patinu.

ZÁRUČNÍ LHŮTA

Na hodinky TRIWA je poskytována záruka v délce trvání dvou let. Vezměte, prosím, na vědomí, že záruka se nevztahuje na životnost baterie a běžné opotřebení pouzdra, skla nebo pásku. Záruka se dále nevztahuje na škody na jakékoli části hodinek plynoucí z nesprávného používání, nedostatečné péče, nedbalosti, nehod a nedodržování pokynů poskytnutých společností TRIWA. Voděodolnost hodinek je zaručena pouze v případě, že je korunka správně utažena. Uschovejte vytištěné potvrzení objednávky nebo účtenku, která bude později sloužit jako Váš záruční doklad.

PRODEJCE

ZÁRUKA

REFERENCE

DATUM NÁKUPU

Návod k použití a záruční podmínky naleznete na: <http://podpora.balao.cz>
Distributor pro ČR / Distribúcia pre SR:
Balao s.r.o., Za Potokem 46/4, 106 00 Praha 10, Česká republika



„Výše uvedený symbol znamená, že dle místních zákonů a nařízení musí být Váš produkt a/nebo jeho baterie zlikvidovány odděleně od domácího odpadu. Při dosažení konce životnosti výrobku je nutné jej dopravit do sběrného místa určeného místními úřady. Oddělená likvidace a recyklace Vašeho produktu a/nebo jeho baterie pomůže chránit přírodní zdroje a zajistit tak, aby byl recyklován způsobem, který nepoškozuje lidské zdraví a životní prostředí.“



Označení CE dokládá, že výrobek splňuje všechny legislativní požadavky EU

O ZNAČCE

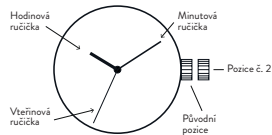
Švédská společnost TRIWA, založena v roce 2007, je mladá a nezávislá firma, která se specializuje na výrobu hodinek a dalších módních doplňků. Filozofie firmy TRIWA, jejíž hodinky a doplňky se rodí v kreativním studiu ve Stockholmu, je: „Navrhujeme jen to, co bychom sami nosili“. Hodinky značky TRIWA jsou inspirovány moderním švédským designem i klasickým vzorem a jsou známé svou dokonalou propracovaností. Pro některé kolekce jsou charakteristické efektní skandinávské detaily, jiné jsou navrženy jako sportovní – potápěčské či letecké, ale vždy se v nich snoubí detaily a rovnováha mezi sportovním stylem a jemnou elegancí. Důraz je kladen i na barevné detaily a kombinaci klasických a moderních prvků. Značka TRIWA je jako sám čas - vždy se neustále vyvíjí a nikdy nestojí na místě.

**NAVRŽENO
VE STOCKHOLMU
PRO NÁS SAMOTNÉ,
PRO NAŠE PŘÁTELE
A PRO VŠECHNY
S VÝJIMEČNÝM VKUSEM**

LANSEN & SKALA

NASTAVENÍ ČASU

1. Uvolněte korunku jejím otáčením proti směru hodinových ručiček
2. Vytáhněte korunku na pozici č. 2
3. Pro nastavení požadovaného času otáčejte korunkou
4. Po dokončení stiskněte korunku a zašroubujte ji ve směru hodinových ručiček na původní pozici



NEVIL

NASTAVENÍ ČASU

1. Uvolněte korunku jejím otáčením proti směru hodinových ručiček
2. Vytáhněte korunku na pozici č. 2
3. Pro nastavení požadovaného času otáčejte korunkou
4. Po dokončení stiskněte korunku a zašroubujte ji ve směru hodinových ručiček na původní pozici

NASTAVENÍ 24-HODINOVÉHO CHRONOGRAFU

24-hodinová ručička se pohybuje odpovídajícím způsobem společně s hodinovou a minutovou ručičkou. Při nastavování času se ujistěte, že 24-hodinová ručička je nastavena správně.

POUŽÍVÁNÍ STOPEK

Ujistěte se, že minutová i vteřinová ručička stopek jsou na pozici „0“. Pokud tomu tak není, postupujte podle návodu pro nastavení ručiček stopek. Stiskem tlačítka A spouštíte a zastavujete měření času. Stiskem tlačítka B měřený čas vymažete.

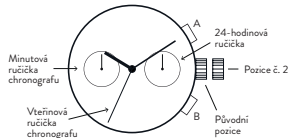
NASTAVENÍ RUČIČEK STOPEK

1. Uvolněte korunku jejím otáčením proti směru hodinových ručiček a vytáhněte ji na pozici č. 2
2. Stiskněte současně tlačítka A a B, pro nastavení minutové i vteřinové ručičky na pozici „0“
3. Každým stisknutím tlačítka A nebo B (A: dopředu, B: dozadu), se ručičky posunou o jednu pozici po směru nebo proti směru hodinových ručiček.

Ručičky se pohybují rychleji, pokud budete držet tlačítka stisknutá.

Poznámka: pokud se ručičky stopek pohybují nesprávně, vytáhněte korunku a stiskněte tlačítka A a B zároveň na více než 2 vteřiny. Po uvolnění se vteřinová ručička rozběhne proti směru hodinových ručiček a vrátí se na původní pozici.

4. Po dokončení stiskněte korunku a zašroubujte ji ve směru hodinových ručiček na původní pozici



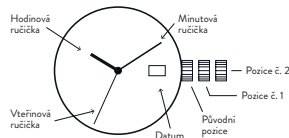
NIBEN & HVALEN

NASTAVENÍ ČASU

1. Uvolněte korunku jejím otáčením proti směru hodinových ručiček
2. Vytáhněte korunku na pozici č. 2
3. Pro nastavení požadovaného času otáčejte korunkou
4. Po vrácení a zašroubování korunky na její původní pozici se rozběhne vteřinová ručička

NASTAVENÍ DATA

1. Uvolněte korunku jejím otáčením proti směru hodinových ručiček a následně ji vytáhněte na pozici č. 1
2. Otáčejte korunkou proti směru hodinových ručiček pro nastavení správného data. *Pokud datum nastavíte mezi 21:00 a 1:00 ráno, je možné, že se datum následující den nezmění.
3. Po nastavení požadovaného data vraťte a následně zašroubujte korunku na původní pozici.



KLINGA

NASTAVENÍ ČASU

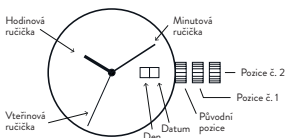
1. Vytáhněte korunku na pozici č. 2
2. Pro nastavení požadovaného času otáčejte korunkou
3. Po vrácení a korunky na její původní pozici se rozběhne vteřinová ručička

NASTAVENÍ DATA

1. Vytáhněte korunku na pozici č. 1
2. Otáčejte korunkou proti směru hodinových ručiček pro nastavení správného data. *Pokud datum nastavíte mezi 21:00 a 1:00 ráno, je možné, že se datum následující den nezmění.
3. Po nastavení požadovaného data stlaďte korunku na původní pozici.

NASTAVENÍ DNE V TÝDNU

1. Vytáhněte korunku na pozici č. 1
2. Otáčejte korunkou po směru hodinových ručiček pro nastavení správného dne v týdnu. Můžete si vybrat mezi anglickými a španělskými názvy dnů. *Pokud den v týdnu nastavíte mezi 21:00 a 1:00 ráno, je možné, že se den v týdnu následující den nezmění.
3. Po nastavení požadovaného dne v týdnu stlaďte korunku na původní pozici.



LANSEN CHRONO

NASTAVENÍ ČASU

1. Uvolněte korunku jejím otáčením proti směru hodinových ručiček
2. Vytáhněte korunku na pozici č. 2
3. Pro nastavení požadovaného času otáčejte korunkou
4. Po vrácení a zašroubování korunky na její původní pozici se rozběhne vteřinová ručička

POUŽÍVÁNÍ STOPEK

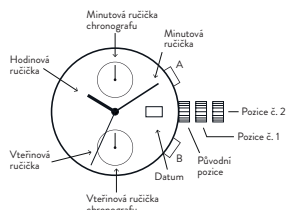
Ujistěte se, že minutová i vteřinová ručička stopek jsou na pozici „0“. Pokud tomu tak není, postupujte podle návodu pro nastavení ručiček stopek. Stiskem tlačítka A spouštíte a zastavujete měření času. Stiskem tlačítka B měřený čas vymažete.

NASTAVENÍ RUČIČEK STOPEK

1. Uvolněte korunku jejím otáčením proti směru hodinových ručiček
2. Vytáhněte korunku na pozici č. 2
3. Každým stisknutím tlačítka A posunete vteřinovou ručičku o jednu pozici dopředu, stisknutím tlačítka B vrátíte minutovou ručičku stopek na pozici „0“. Vteřinová ručička se pohybuje rychleji, pokud tlačítko A budete držet stisknuté.
4. Po nastavení ručiček stopek, vraťte a zašroubujte korunku na její původní pozici.

NASTAVENÍ DATA

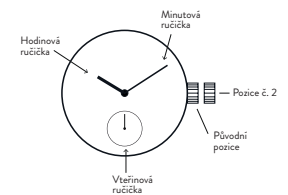
1. Uvolněte korunku jejím otáčením proti směru hodinových ručiček a následně ji vytáhněte na pozici č. 1
2. Otáčejte korunkou proti směru hodinových ručiček pro nastavení správného data. *Pokud datum nastavíte mezi 21:00 a 1:00 ráno, je možné, že se datum následující den nezmění.
3. Po nastavení požadovaného data vraťte a následně zašroubujte korunku na původní pozici.



FALKEN

NASTAVENÍ ČASU

1. Vytáhněte korunku na pozici č. 2
2. Pro nastavení požadovaného času otáčejte korunkou
3. Po vrácení korunky na její původní pozici se rozběhne vteřinová ručička



SORT OF BLACK

NASTAVENÍ ČASU

1. Vytáhněte korunku na pozici č. 2
2. Pro nastavení požadovaného času otáčejte korunkou
3. Po vrácení korunky na její původní pozici se rozběhne vteřinová ručička



SORT OF BLACK CHRONO

NASTAVENÍ ČASU

1. Uvolněte korunku jejím otáčením proti směru hodinových ručiček
2. Vytáhněte korunku na pozici č. 2
3. Pro nastavení požadovaného času otáčejte korunkou
4. Po vrácení a zašroubování korunky na její původní pozici se rozběhne vteřinová ručička

POUŽÍVÁNÍ STOPEK

Ujistěte se, že minutová i vteřinová ručička stopek jsou na pozici „0“. Pokud tomu tak není, postupujte podle návodu pro nastavení ručiček stopek. Stiskem tlačítka A spouštíte a zastavujete měření času. Stiskem tlačítka B měřený čas vymažete.

NASTAVENÍ RUČIČEK STOPEK

1. Uvolněte korunku jejím otáčením proti směru hodinových ručiček
2. Vytáhněte korunku na pozici č. 2
3. Každým stisknutím tlačítka A posunete vteřinovou ručičku o jednu pozici dopředu, stisknutím tlačítka B vrátíte minutovou ručičku stopek na pozici „0“. Vteřinová ručička se pohybuje rychleji, pokud tlačítko A budete držet stisknuté.
4. Po nastavení ručiček stopek, vraťte a zašroubujte korunku na její původní pozici.

NASTAVENÍ DATA

1. Uvolněte korunku jejím otáčením proti směru hodinových ručiček a následně ji vytáhněte na pozici č. 1
2. Otáčejte korunkou proti směru hodinových ručiček pro nastavení správného data. *Pokud datum nastavíte mezi 21:00 a 1:00 ráno, je možné, že se datum následující den nezmění.
3. Po nastavení požadovaného data vraťte a následně zašroubujte korunku na původní pozici.

